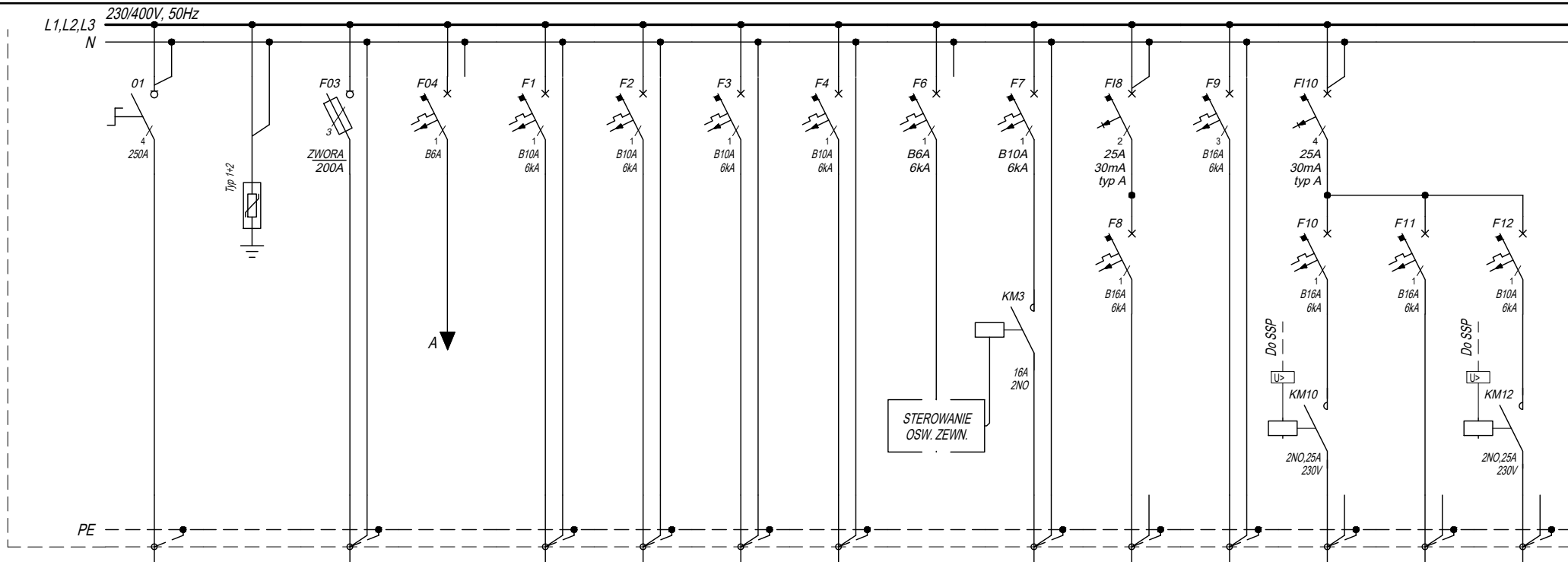


OBUDOWA ROZDZIELNICY	
TYP ROZDZIELNICY	BK080102
PRODUCENT	SCHRACK
MONTAŻ	NATYNKOWA
STOPIEŃ OCHRONY	IP54
KLASA OCHRONNOŚCI	I
WYMIARY (WxSxG)	2138 x 602 x 300

0,4kV - UKŁAD TN-S
SAMOCZYNNIE WYŁĄCZENIE ZASILANIA

<div><div>sp. z o.o.</div><div>GROUP-ARCH</div></div> <div>Group-Arch Sp. z o. o. Sp. K. Al. Kasztanowa 14A 53-125 Wrocław tel. +48 71-796-42-43 NIP: 8992628495 REGON: 020678028 e-mail: wroclaw@group-arch.com</div>	Zleciodawca - Inwestor: TBS Wrocław Sp. z o.o. ul. Przybyszewskiego 102-104 51-148 Wrocław		Nazwa i lokalizacja inwestycji: Zabudowa mieszkaniowa wielorodzinna z usługami w parterze, garażem podziemnym, zagospodarowaniem terenu, niezbędną infrastrukturą techniczną i przyłączeniem do sieci miejskich, na terenie działki nr 5/5 AM-17 obręb Brochów wraz z zagospodarowaniem skweru zieleni na terenie działki nr 5/1 Am-17 Obręb Brochów oraz robotami towarzyszącymi na sąsiednich działkach drogowych				Funkcja	imię i nazwisko	podpis:	data:
	branża:		INSTALACJE ELEKTRYCZNE		stadium:	PROJEKT WYKONAWCZY	rewizja:	01	data rewizji:	10.2025
	nazwa rysunku:		SCHEMAT ROZDZIELNICY PRZEDSZKOLA				nr rys.:			
							WMT-PWY-INE-SC-ZA-0040-01			



*) MOC PRZYŁĄCZENIOWA WG WARUNKÓW PRZYŁĄCZENIA

Numer obwodu	01	02	03	04	1	2	3	4	6	7	8	9	10	11	12
Nazwa odbioru	Zasilanie z rozdzielni RGU	Ochronnik przepięciowy typ 1+2	Tablica Najemcy	Obwód zasilania sterowania	Oświetlenie	Oświetlenie	Oświetlenie	Oświetlenie	Sterownik osw. Zegar astronomiczny 2 kanały	Numer policyjny	Szafa RACK	Centrala wentylacyjna (dach)	Kurtyna powietrzna	Gniazdo, PD	Jednostka wewnętrzna klimatyzacji
Moc zainstalowana [kW]		--	--		0,5	0,5	0,5	0,5		0,1	1,5	2,0	0,1	1,0	0,1
Typ przewodu		--	--	--	YDY2o	YDY2o	YDY2o	YDY2o		YKY2o	YDY2o	YKY2o	YDY2o	YDY2o	YDY2o
Przekrój [mm] ²		--	--	--	4x1,5	4x1,5	4x1,5	4x1,5		3x1,5	3x2,5	5x2,5	3x2,5	3x2,5	3x1,5

UWAGA: W PRZYPADKU NIE WYSTĘPOWANIA OBWODU, POZOSTAWIĆ REZERWĘ POŁA

sp. z o.o.
GROUP-ARCH

Group-Arch
Sp. z o. o. Sp. K.
Al. Kasztanowa 14A
53-125 Wrocław

tel. +48 71-796-42-43
NIP: 8992628495
REGON: 020678028

e-mail: wroclaw@group-arch.com

Zleciodawca - Inwestor:

TBS Wrocław Sp. z o.o.
ul. Przybyszewskiego 102-104
51-148 Wrocław

Nazwa i lokalizacja inwestycji:

Zabudowa mieszkaniowa wielorodzinna z usługami w parterze, garażem podziemnym, zagospodarowaniem terenu, niezbędną infrastrukturą techniczną i przyłączeniem do sieci miejskich, na terenie działki nr 5/5 AM-17 obręb Brochów wraz z zagospodarowaniem skweru zieleni na terenie działki nr 5/1 Am-17 Obręb Brochów oraz robotami towarzyszącymi na sąsiednich działkach drogowych

branża:

INSTALACJE ELEKTRYCZNE

stadium:

PROJEKT WYKONAWCZY

rewizja:

01

data rewizji:

10.2025

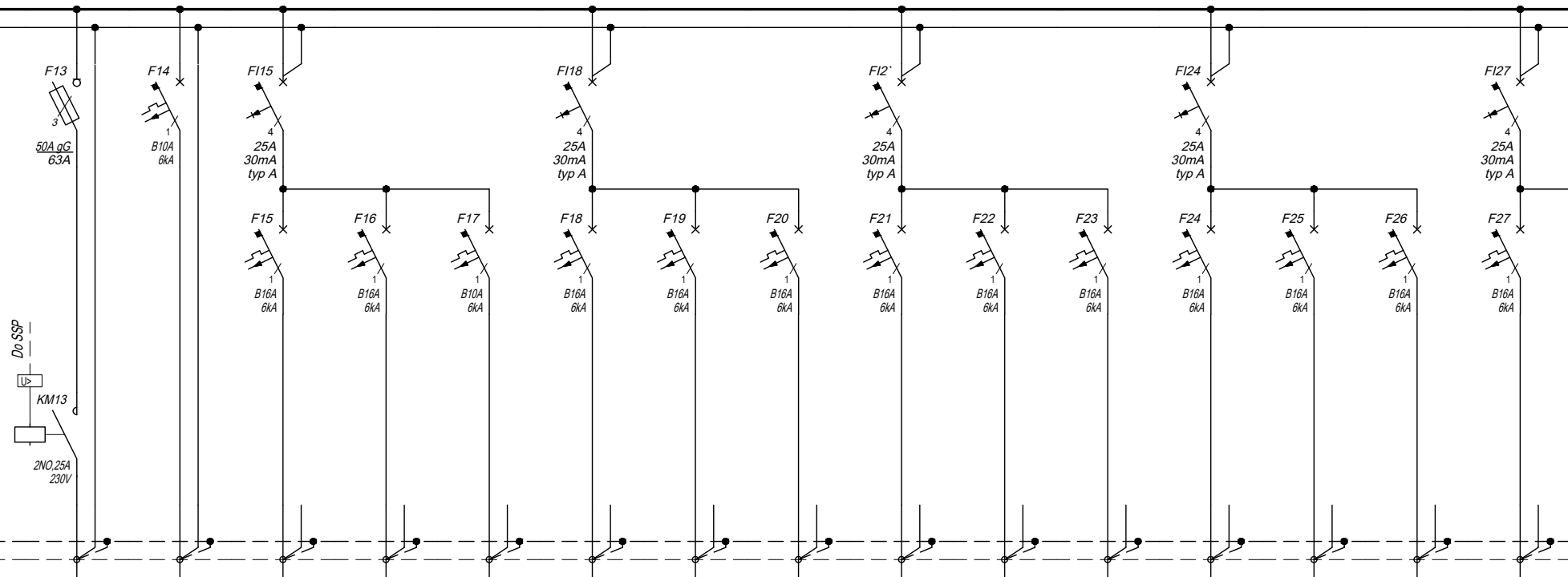
nazwa rysunku:

SCHEMAT ROZDZIELNICY PRZEDSZKOLA

Funkcja	imię i nazwisko	podpis:	data:
Projektant	mgr inż. Wojciech KOMPAŁA uprawnienia nr: 353/DOS/10		01.2025
Sprawdzający	mgr inż. Mateusz Biernacki uprawnienia nr: OPL/2079/PWBE/22		arkusz: 1/5

nr rys.:

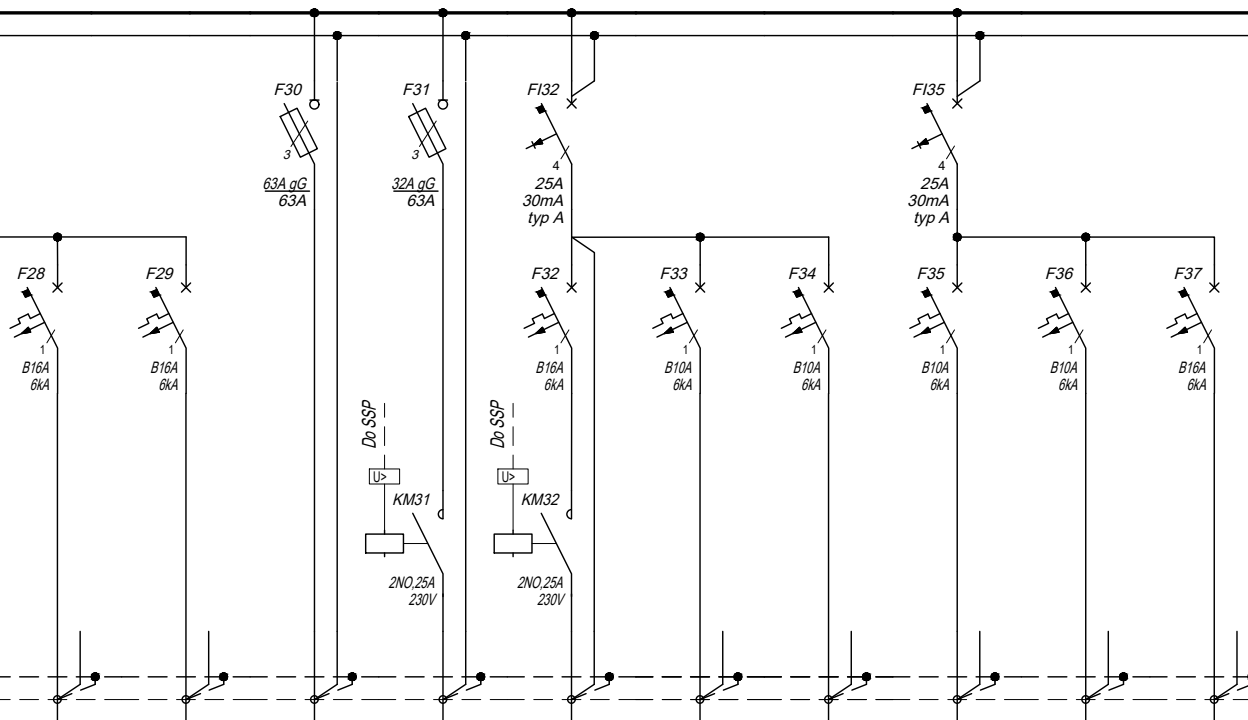
WMT-PWY-INE-SC-ZA-0040-01



Numer obwodu	13	14	15	16	17	18	19	20	21	22	23	24	25	26	27
Nazwa odbioru	Jednostka zewnętrzna klimatyzacji (dach)	Zasilacz systemu przyzywowego	Zasilanie gniazd	Zasilanie gniazd	Zasilanie gniazd	Zasilanie gniazd	Zasilanie gniazd	Zasilanie gniazd	Zasilanie gniazd	Zasilanie gniazd	Zasilanie gniazd	Zasilanie gniazd	Zasilanie gniazd łazienka	Zasilanie gniazd łazienka	Zasilanie Pralki
Moc zainstalowana [kW]	17,6	0,1	1,0	1,0	1,0	1,0	1,0	0,5	1,0	1,0	1,0	1,0	1,0	1,0	1,0
Typ przewodu	YAKXSzo	YDYzo	YDYzo	YDYzo	YDYzo	YDYzo	YDYzo	YDYzo	YDYzo	YDYzo	YDYzo	YDYzo	YDYzo	YDYzo	YDYzo
Przekrój [mm] ²	5x25	3x1,5	3x2,5	3x2,5	3x2,5	3x2,5	3x2,5	3x2,5	3x2,5	3x2,5	3x2,5	3x2,5	3x2,5	3x2,5	3x2,5

UWAGA: W PRZYPADKU NIE WYSTĘPOWANIA OBWODU, POZOSTAWIĆ REZERWĘ PÓŁA

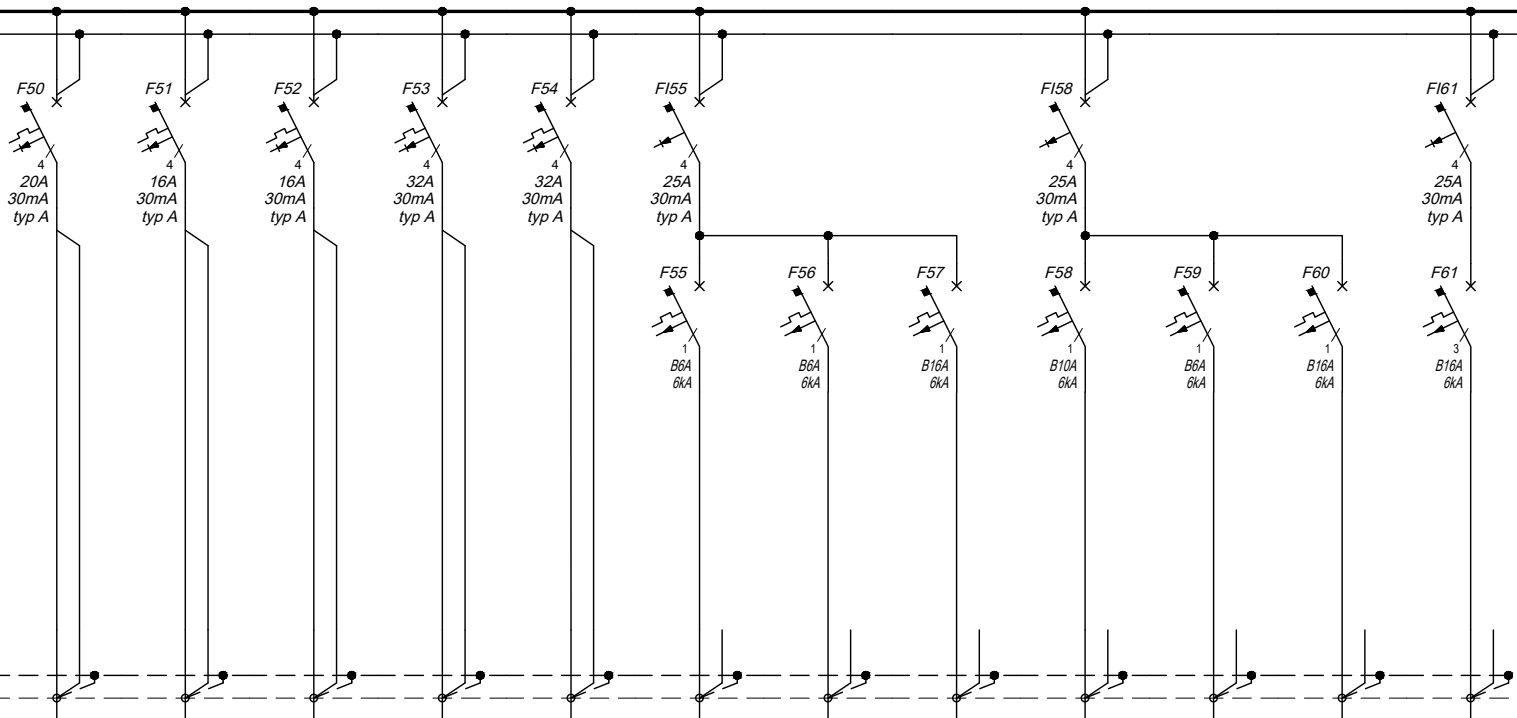
<div>sp. z o.o.</div> <div>GROUP-ARCH</div> <div>Group-Arch Sp. z o. o. Sp. K. Al. Kasztanowa 14A 53-125 Wrocław tel. +48 71-796-42-43 NIP: 8992628495 REGON: 020678028 e-mail: wroclaw@group-arch.com</div>	Zleciodawca - Inwestor: TBS Wrocław Sp. z o.o. ul. Przybyszewskiego 102-104 51-148 Wrocław		Nazwa i lokalizacja inwestycji: Zabudowa mieszkaniowa wielorodzinna z usługami w parterze, garażem podziemnym, zagospodarowaniem terenu, niezbędną infrastrukturą techniczną i przyłączeniem do sieci miejskich, na terenie działki nr 5/5 AM-17 obręb Brochów wraz z zagospodarowaniem skweru zieleni na terenie działki nr 5/1 Am-17 Obręb Brochów oraz robotami towarzyszącymi na sąsiednich działkach drogowych				Funkcja		imię i nazwisko	podpis:	data:
	branża:		INSTALACJE ELEKTRYCZNE				Projektant		mgr inż. Wojciech KOMPALA uprawnienia nr: 353/DOS/10		01.2025
	nazwa rysunku:		SCHEMAT ROZDZIELNICY PRZEDSZKOŁA				Sprawdzający		mgr inż. Mateusz Biernacki uprawnienia nr: OPL/2079/PWBE/22		arkusz: 2/5
							nr rys.:		WMT-PWY-INE-SC-ZA-0040-01		



Numer obwodu	28	29	30	31	32	33	34	35	36	37	38	39	40	41	42
Nazwa odbioru	Zasilanie ścianki mobilnej	Zasilanie lodówki	Centrala wentylacyjna + nagrzewnica (dach)	Jednostka zewnetrzna klimatyzacji (dach)	6x Wentylator	Zasilacz SSWIN	Szafka domofonowa	Zasilanie klap bytowych	Centrala SSWIN						
Moc zainstalowana [kW]	1,0	1,0	30,0	12,4	1,0	0,35	0,35	0,2	0,35						
Typ przewodu	YDYżo	YDYżo	YAKXSżo	YKXSżo	YKYżo	YKYżo	YKYżo	YDYżo	YDYżo						
Przekrój [mm] ²	3x2,5	3x2,5	5x35	5x6	3x2,5	3x1,5	3x1,5	3x1,5	3x1,5						

UWAGA: W PRZYPADKU NIE WYSTĘPOWANIA OBWODU, POZOSTAWIĆ REZERWĘ POLA

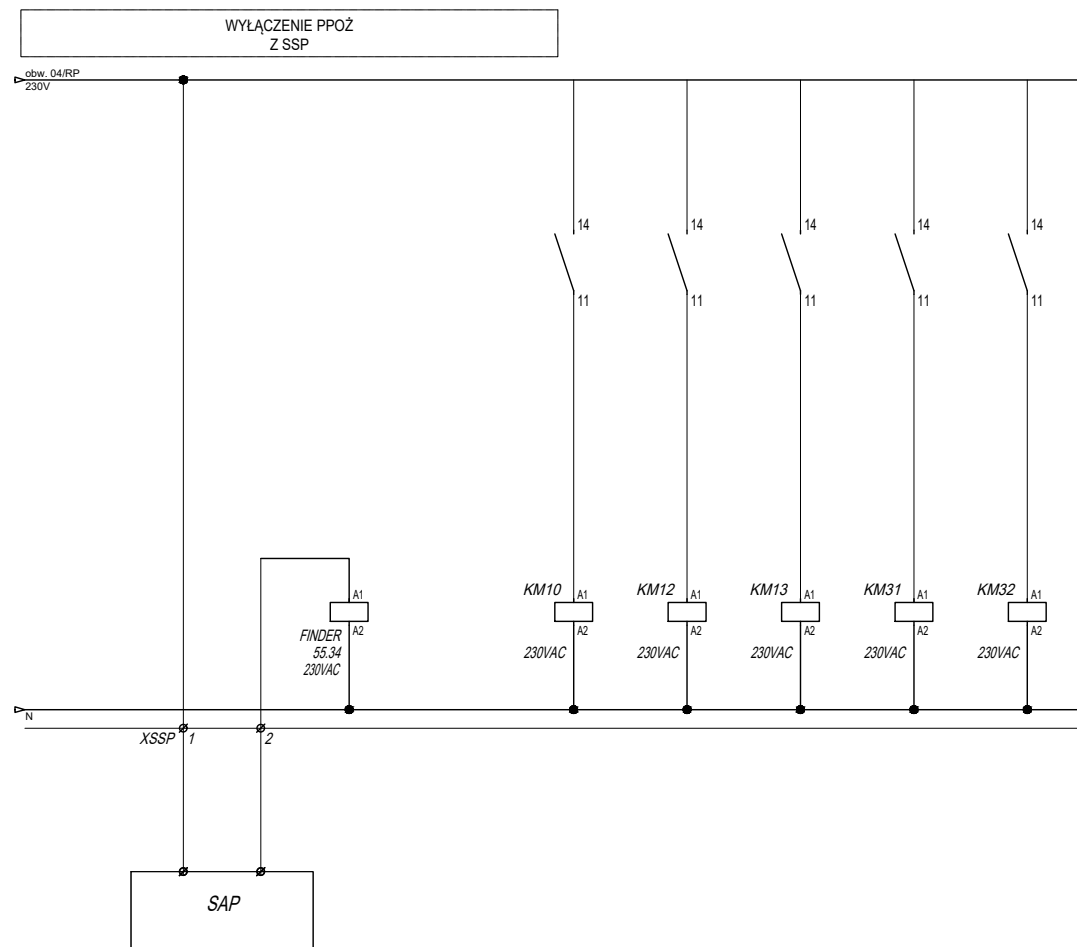
<div>sp. z o.o.</div> <div>GROUP-ARCH</div> <div>Group-Arch Sp. z o. o. Sp. K. Al. Kasztanowa 14A 53-125 Wrocław tel. +48 71-796-42-43 NIP: 8992628495 REGON: 020678028 e-mail: wroclaw@group-arch.com</div>	Zleceniodawca - Inwestor: TBS Wrocław Sp. z o.o. ul. Przybyszewskiego 102-104 51-148 Wrocław		Nazwa i lokalizacja inwestycji: Zabudowa mieszkaniowa wielorodzinna z usługami w parterze, garażem podziemnym, zagospodarowaniem terenu, niezbędną infrastrukturą techniczną i przyłączeniem do sieci miejskich, na terenie działki nr 5/5 AM-17 obręb Brochów wraz z zagospodarowaniem skweru zieleni na terenie działki nr 5/1 Am-17 Obręb Brochów oraz robotami towarzyszącymi na sąsiednich działkach drogowych				Funkcja Projektant		imię i nazwisko mgr inż. Wojciech KOMPAŁA uprawnienia nr: 353/DOŚ/10	podpis: <i>Kompała</i>	data: 01.2025
	branża: INSTALACJE ELEKTRYCZNE		stadium: PROJEKT WYKONAWCZY	rewizja: 01	data rewizji: 10.2025		Sprawdzający		mgr inż. Mateusz Biernacki uprawnienia nr: OPL/2079/PWBE/22	podpis: <i>Biernacki</i>	arkusz: 3/5
	nazwa rysunku: SCHEMAT ROZDZIELNICY PRZEDSZKOLA						nr rys.: WMT-PWY-INE-SC-ZA-0040-01				



Numer obwodu	50	51	52	53	54	55	56	57	58	59	60	61	62	63	64
Nazwa odbioru	Zmywarka kapturowa	Zmywarka podbiatowa	Elektryczny warming	Trzon indukcyjny	Piec konwekcyjno parowy	2x Okap	Zmiękcacz wody	Szafa chłodniczo- mroźnicza	Stół chłodniczy	Chłodziarka na próbki żywności	Zasilanie gniazd	Zasilanie gniazd			
Moc zainstalowana [kW]	9,9	5,0	6,0	14,0	19,0	0,1	0,1	0,93	0,47	0,1	1,0	1,0			
Typ przewodu	YDYżo	YDYżo	YDYżo	YDYżo	YDYżo	YDYżo	YDYżo	YDYżo	YDYżo	YDYżo	YDYżo	YDYżo			
Przekrój [mm] ²	5x4	5x2,5	5x2,5	5x6	5x6	3x1,5	3x2,5	3x2,5	3x2,5	3x2,5	3x2,5	5x2,5			

UWAGA: W PRZYPADKU NIE WYSTĘPOWANIA OBWODU, POZOSTAWIĆ REZERWĘ POLA

<div><div>sp. z o.o.</div><div>GROUP-ARCH</div></div> <div>Group-Arch Sp. z o. o. Sp. K. Al. Kasztanowa 14A 53-125 Wrocław tel. +48 71-796-42-43 NIP: 8992628495 REGON: 020678028 e-mail: wroclaw@group-arch.com</div>	Zleceniodawca - Inwestor: TBS Wrocław Sp. z o.o. ul. Przybyszewskiego 102-104 51-148 Wrocław		Nazwa i lokalizacja inwestycji: Zabudowa mieszkaniowa wielorodzinna z usługami w parterze, garażem podziemnym, zagospodarowaniem terenu, niezbędną infrastrukturą techniczną i przyłączeniem do sieci miejskich, na terenie działki nr 5/5 AM-17 obręb Brochów wraz z zagospodarowaniem skweru zieleni na terenie działki nr 5/1 Am-17 Obręb Brochów oraz robotami towarzyszącymi na sąsiednich działkach drogowych				Funkcja	imię i nazwisko	podpis:	data:
	branża: INSTALACJE ELEKTRYCZNE		stadium: PROJEKT WYKONAWCZY		rewizja: 01	data rewizji: 10.2025	Projektant	mgr inż. Wojciech KOMPALA uprawnienia nr: 353/DOS/10		01.2025
	nazwa rysunku: SCHEMAT ROZDZIELNICY PRZEDSZKOŁA						Sprawdzający	mgr inż. Mateusz Biernacki uprawnienia nr: OPL/2079/PWBE/22		arkusz: 4/5
						nr rys.: WMT-PWY-INE-SC-ZA-0040-01				



sp. z o.o.
GROUP-ARCH

Group-Arch
Sp. z o. o. Sp. K.
Al. Kasztanowa 14A
53-125 Wrocław

tel. +48 71-796-42-43
NIP: 8992628495
REGON: 020678028

e-mail: wroclaw@group-arch.com

Zlecienniodawca - Inwestor:
TBS Wrocław Sp. z o.o.
ul. Przybyszewskiego 102-104
51-148 Wrocław

Nazwa i lokalizacja inwestycji:
Zabudowa mieszkaniowa wielorodzinna z usługami w parterze, garażem podziemnym, zagospodarowaniem terenu, niezbędną infrastrukturą techniczną i przyłączeniem do sieci miejskich, na terenie działki nr 5/5 AM-17 obręb Brochów wraz z zagospodarowaniem skweru zieleni na terenie działki nr 5/1 Am-17 Obręb Brochów oraz robotami towarzyszącymi na sąsiednich działkach drogowych

branża: INSTALACJE ELEKTRYCZNE

stadium: PROJEKT WYKONAWCZY
rewizja: 01
data rewizji: 10.2025

nazwa rysunku: SCHEMAT ROZDZIELNICY PRZEDSZKOLA

Funkcja	imię i nazwisko	podpis:	data:
Projektant	mgr inż. Wojciech KOMPALA uprawnienia nr: 353/DOŚ/10	<i>Kompala</i>	01.2025
Sprawdzający	mgr inż. Mateusz Biernacki uprawnienia nr: OPL/2079/PWBE/22	<i>Biernacki</i>	arkusz: 5/5

nr rys.: WMT-PWY-INE-SC-ZA-0040-01